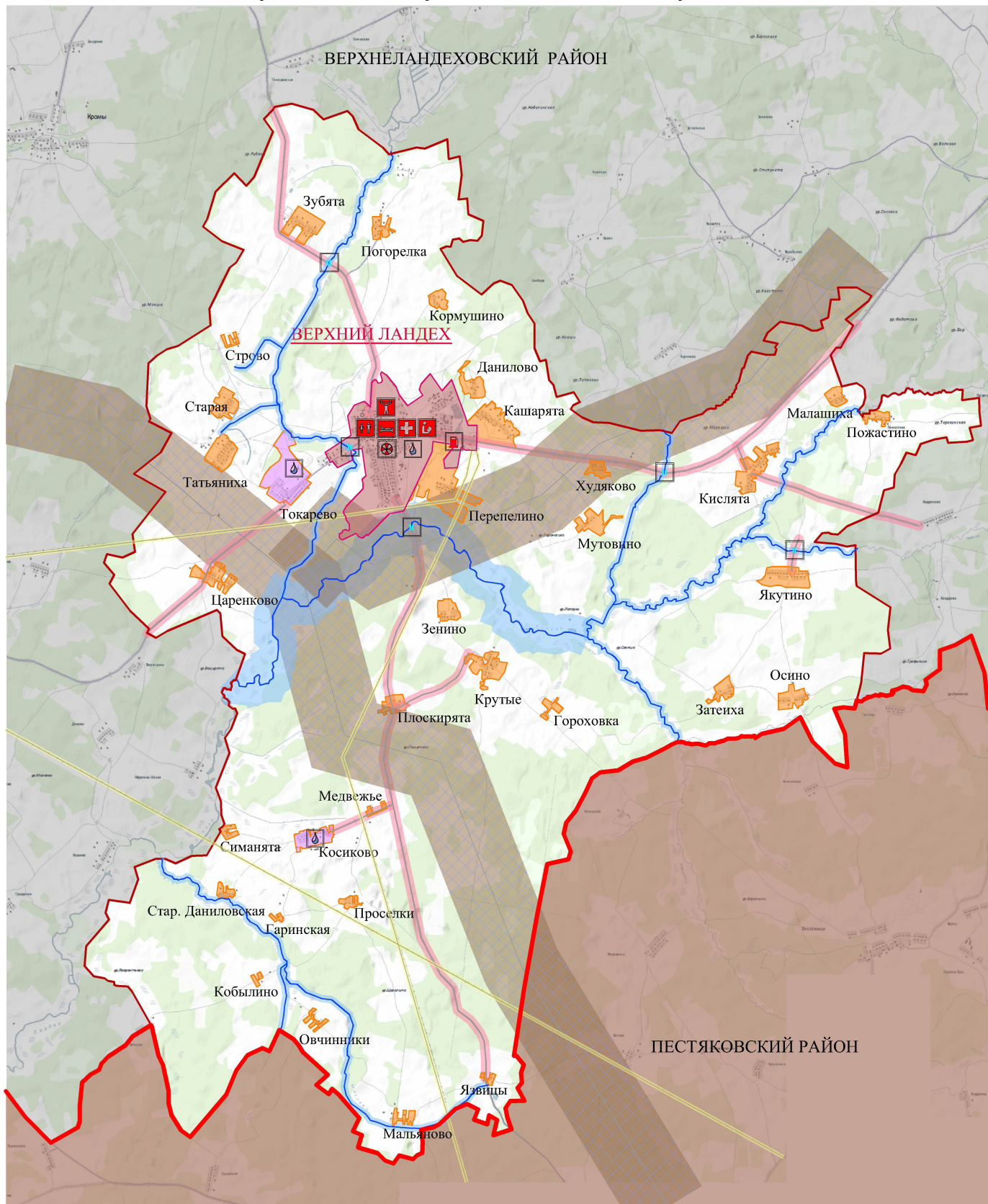


Схема Верхнеландеховского городского поселения. Основной чертёж.



УСЛОВНЫЕ ОБОЗНАЧЕНИЯ

- граница муниципального района
- граница городского поселения
- граница населенного пункта
- граница центра поселения

АДМИНИСТРАТИВНЫЕ ФУНКЦИИ НАСЕЛЕННЫХ ПУНКТОВ

- ВЕРХНИЙ ЛАНДЕХ** - центр городского поселения
- Токарево - населенный пункт
- Косиково - населенный пункт

РАЗМЕЩЕНИЕ ОБЪЕКТОВ СОЦИАЛЬНОГО ОБСЛУЖИВАНИЯ

- библиотеки
- образовательные школы
- детские дошкольные учреждения
- учреждения здравоохранения
- спортивно-оздоровительные учреждения
- культурно-развлекательные объекты
- культовые сооружения

ВОДОСНАБЖЕНИЕ

- артезианские скважины

ОХРАННЫЕ ЗОНЫ

- ЛЭП
- охранный зона автомобильных и железных дорог
- водоохранные зоны
- охранный зона проектируемого газопровода

- АЗС
- мосты